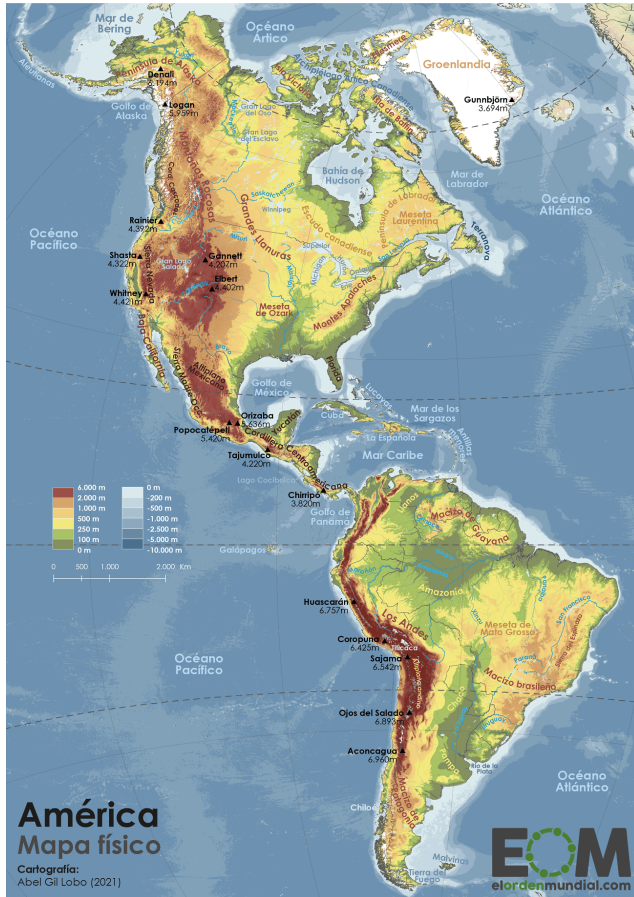


ELABORACIÓN DE REPRESENTACIONES CARTOGRÁFICAS (Mapas)



Mapa Físico de América.

1. ¿QUÉ ES EL ESPACIO GEOGRÁFICO?

El **espacio geográfico** es el lugar donde viven las personas y donde se desarrollan las actividades humanas. Está formado por elementos naturales, como montañas, ríos, climas, bosques y suelos, y por elementos construidos por las personas, como casas, puentes, carreteras, cultivos y ciudades.

El espacio geográfico no permanece igual. Cambia constantemente porque las personas lo usan, lo transforman y se relacionan con él.

Ejemplos de espacio geográfico: una vereda; un barrio; una ciudad; un departamento; un país; el planeta Tierra.

2. ¿CÓMO SE REPRESENTA EL ESPACIO GEOGRÁFICO?

Como no siempre podemos observar directamente un territorio completo, usamos representaciones geográficas, es decir, formas de mostrar un lugar o una parte de la Tierra para poder estudiarlo mejor. Las principales representaciones geográficas son el globo terráqueo, los mapas, los planos, los croquis y las imágenes satelitales.

¿Alguna vez te has preguntado cómo hacen las personas para representar un barrio, una ciudad, un país o incluso todo el planeta en una hoja de papel? ¿Te has fijado por qué algunos mapas muestran ríos y montañas, mientras otros muestran fronteras, carreteras o la cantidad de población? ¿Y sabes cómo ubicar un lugar exacto usando puntos cardinales, escalas o coordenadas geográficas?

Pues en esta guía te contamos cómo el ser humano ha creado distintas formas de representar el espacio geográfico para orientarse, conocer el territorio y comunicar información sobre él. A través del estudio del globo terráqueo, los mapas y sus elementos, comprenderás que un mapa no es solo un dibujo: es una herramienta que permite leer, analizar e interpretar el mundo. En esta guía vas a encontrar todo lo necesario para aprender a representar el espacio geográfico. Empezarás por entender qué es el espacio geográfico y cómo se representa; luego conocerás la diferencia entre el globo terráqueo y los mapas; después estudiarás los principales tipos de mapas y, finalmente, aprenderás a reconocer y usar los elementos básicos de un mapa: título, rosa de los vientos, leyenda, escala, coordenadas geográficas y rótulos. Al final, pondrás en práctica lo aprendido elaborando tu propio mapa.

Estas representaciones sirven para ubicar lugares, orientarnos, conocer distancias, comparar territorios y comunicar información sobre un espacio. Por ejemplo, un mapa de Colombia permite localizar departamentos y ciudades; un plano del colegio ayuda a encontrar el salón, la biblioteca o la cancha; un croquis sirve para explicar cómo llegar a una casa; y un mapa temático permite comparar aspectos como el clima, la población o las actividades económicas de diferentes regiones.

3. GLOBO TERRÁQUEO Y MAPAS

- **Globo terráqueo:**

El globo terráqueo es una representación esférica de la Tierra.

El globo terráqueo se parece más a la forma real del planeta, muestra continentes y océanos con menor deformación y ayuda a entender mejor la ubicación general del mundo; sin embargo, no es práctico para transportar y no permite ver detalles pequeños con facilidad.



• **Mapa:**

El mapa es una representación plana de toda la Tierra o de una parte de ella. Entre sus ventajas está que es fácil de usar, permite observar lugares pequeños con más detalle y puede mostrar información específica; sin embargo, como la Tierra es redonda y el mapa es

plano, algunas formas, tamaños o distancias pueden deformarse.

El globo terráqueo y los mapas representan el mismo planeta, pero de forma distinta. El globo muestra mejor la forma real de la Tierra; el mapa es más útil para estudiar información concreta.

1. ¿Qué es el Espacio Geográfico?
2. ¿Porqué el espacio Geográfico cambia?
3. Dibuja un globo terráqueo y un mapa; y explica las ventajas de cada uno.

4. TIPOS DE MAPAS

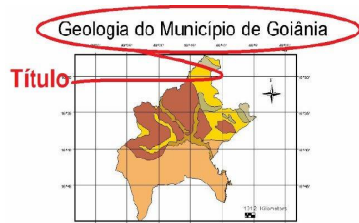
Tipo de mapa	¿Qué representa?	¿Qué muestra o ejemplo?	¿Para qué sirve?
Mapa físico	Elementos naturales del territorio	Montañas, ríos, mares, llanuras y volcanes	Para conocer el relieve y la hidrografía de un lugar
Mapa político	Divisiones creadas por las personas	Países, departamentos, municipios, fronteras y capitales	Para ubicar divisiones territoriales y administrativas
Mapa temático	Un tema específico del espacio geográfico	Clima, población, economía, vegetación o transporte	Para analizar una característica particular de un territorio
Plano	Espacios pequeños con mucho detalle	Un colegio, un barrio o una plaza	Para ubicar con precisión lugares cercanos y específicos
Croquis	Representaciones sencillas y menos exactas	Un dibujo para explicar cómo llegar a una casa	Para orientarse de manera rápida y práctica

4. Elabora en tu cuaderno la tabla anterior sobre los Tipos de Mapas.

5. LOS MAPAS Y SUS ELEMENTOS

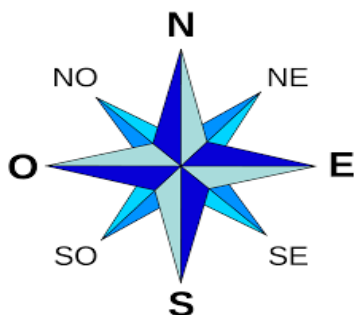
Para leer y elaborar un mapa correctamente, debes conocer sus elementos.

• **5.1. Título**



El título indica qué lugar o qué tema muestra el mapa, por eso permite saber de inmediato qué información se va a leer. Por ejemplo, un mapa puede titularse

Mapa físico de Colombia, División política de América del Sur o Principales ríos de Boyacá. El título es muy importante porque, sin él, no sabríamos con claridad qué estamos observando. Por lo general, el título señala el espacio geográfico representado y el tipo de información que presenta el mapa, por ejemplo, si es físico, político, climático o temático.



• **5.2. Rosa de los vientos o brújula de orientación**

La rosa de los vientos o brújula de orientación indica los puntos cardinales: norte (N), sur (S), este u oriente (E) y oeste u occidente (O). También puede incluir

• **5.3. Leyenda o convenciones**

La leyenda o convenciones explica el significado de los colores, símbolos y líneas que aparecen en el mapa, por lo que ayuda a comprender la



información representada. Por ejemplo, el color azul puede indicar ríos, el verde puede representar llanuras, un triángulo puede señalar un volcán y una estrella puede mostrar la capital. Este elemento es fundamental porque, sin leyenda, no se pueden interpretar correctamente los signos del mapa.

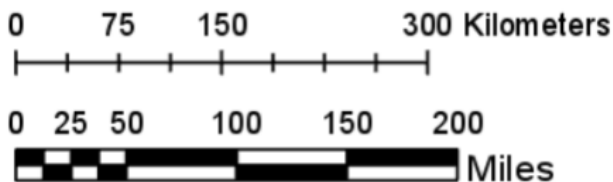
• **5.4. Escala**

La escala indica la relación entre la distancia en el mapa y la distancia real.

Ejemplo: Si 1 centímetro en el mapa equivale a 1 kilómetro en la realidad, el territorio está representado de forma reducida.

La escala puede aparecer de dos formas:
✓ numérica: 1:100.000

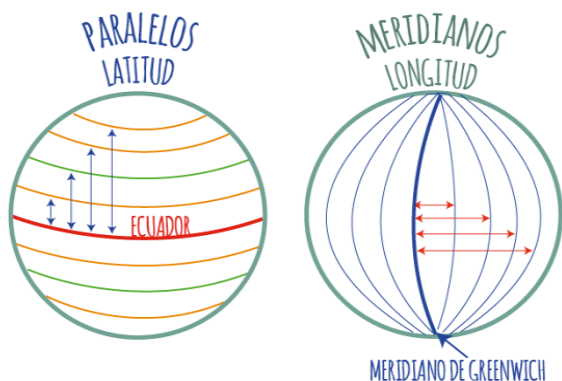
- ✓ gráfica: barra dividida en segmentos



Importancia: Permite calcular distancias reales.

• 5.5. Coordenadas geográficas

Las coordenadas geográficas sirven para localizar lugares con precisión en la Tierra y se basan en líneas imaginarias llamadas paralelos y meridianos. Los paralelos son líneas horizontales que miden la distancia desde la línea del Ecuador hacia el norte o hacia el sur, mientras que los meridianos son líneas verticales que miden la distancia desde el meridiano de Greenwich hacia el oriente o hacia el occidente.



Este elemento es muy importante porque permite ubicar con exactitud cualquier punto del planeta.

• 5.6. Rótulos



Los rótulos son los nombres que se escriben dentro del mapa para identificar lugares y facilitar su lectura. Por ejemplo, en un mapa pueden aparecer rótulos como Colombia, Bogotá, río Magdalena u océano Pacífico. Este elemento es importante porque permite reconocer con claridad los espacios representados y comprender mejor la información que muestra el mapa.

5. Escribe en tu cuaderno, los Mapas y sus elementos (una definición en tus palabras y un dibujo).

Actividad práctica: elaboración del plano del colegio

En esta actividad vas a elaborar un plano del colegio, ya que el colegio es un espacio pequeño que puede representarse con bastante detalle. El propósito es que pongas en práctica los elementos básicos del mapa y aprendas a organizar la información de manera clara.

Paso 1. Observa el espacio: Piensa en los espacios principales del colegio. Identifica qué lugares importantes deben aparecer en el mapa, por ejemplo: entradas, porterías, rectoría, coordinación, salones, salón de tecnología, patio, canchas, tienda escolar, baños, escaleras, huerta, orientación, etc.

Paso 2. Haz un borrador: En una hoja, dibuja primero la forma general del colegio y ubica de manera aproximada los bloques, patios, canchas y demás espacios. No necesitas que quede perfecto al inicio; lo importante es organizar bien los lugares.

Paso 3. Selecciona la información más importante: Decide qué lugares vas a incluir para que el plano sea claro y útil. No es necesario dibujar todo en exceso; basta con representar los espacios más importantes del colegio.

Paso 4. Dibuja el plano final: Pasa el borrador en limpio y traza con mayor cuidado los espacios del colegio. Usa líneas claras y procura que el dibujo se entienda fácilmente.

Paso 5. Usa colores y símbolos: Colorea o diferencia algunos lugares para que se distingan mejor. Por

ejemplo, puedes usar un color para zonas académicas, otro para zonas deportivas y otro para zonas administrativas. Si lo deseas, también puedes usar símbolos sencillos.

Paso 6. Elabora la leyenda: Explica en un pequeño recuadro qué significa cada color o símbolo que utilizaste. Esto ayudará a cualquier persona a entender tu plano.

Paso 7. Agrega la orientación: Dibuja una flecha del norte o una rosa de los vientos en una esquina del plano para indicar la orientación.

Paso 8. Escribe el título: Coloca un título claro, por ejemplo: Plano de mi colegio o Mapa del colegio.

Paso 9. Escribe los rótulos: Pon el nombre de los lugares más importantes dentro del plano, como biblioteca, cancha, salón 6A, rectoría o patio principal.

Paso 10. Revisa tu trabajo: Antes de entregar, verifica si tu plano tiene título, orientación, leyenda y rótulos, y revisa también si los nombres están bien escritos y si el mapa se entiende con facilidad.